



Merkblatt betreffend Inhalt und Ablauf von Baugesuchen

Mit Hilfe der nachfolgenden Hinweisen und Informationen können Sie ein komplettes Baugesuch erstellen, kennen die Anforderungen und den Ablauf. Das Merkblatt ist zwingend zu beachten und zu befolgen.

Das Zonen- und Baureglement der Gemeinde Heinrichswil-Winistorf, sowie das Kantonale Baureglement bilden die Grundlagen für eine Baubewilligung. Sie finden diese auf www.heinrichswil-winistorf.ch und www.so.ch

Auf der Website der Solothurner Gebäudeversicherung können weitere hilfreiche Reglemente und Formulare herunter geladen werden. www.sgvso.ch

Das Merkblatt „Briefkastenvorschriften“ kann auf der Website der Post aufgerufen werden. www.post.ch

Das Baugesuch ist in **dreifacher Ausführung**, einzeln **unterschrieben** und **datiert** einzureichen an:

Baukommission Heinrichswil-Winistorf
z.H.v. Frei Michael
Aeschstrasse 6
4558 Heinrichswil-Winistorf

Ablauf des Baugesuches

Die Baukommission von Heinrichswil-Winistorf in der Regel 1 x pro Monat, jeweils in der zweiten Monatshälfte eine Sitzung.

Das Baugesuch muss bis Mitte des Monats abgegeben werden, damit es behandelt werden kann.

Unvollständige Baugesuche werden retourniert oder auf Kosten der Gesuchsteller vervollständigt.

Die Bauprofile müssen bei Abgabe des Baugesuches erstellt sein.



Ist eine Publikation des Bauvorhabens nötig (quasi immer der Fall), muss das Baugesuch bis am Freitag abgegeben werden, damit es in der darauf folgenden Woche publiziert werden kann. Die Publikationen sind dann jeweils am Donnerstag im Anzeiger.

Die Einsprachefrist beträgt 14 Tage.

Beilagen zum Baugesuch

Beilagen müssen in dreifacher Ausführung beigelegt werden!

- Baubeschrieb (Bauvorhaben, Nutzung, Materialien, Spezielles, etc.)
- Situationsplan 1 : 1000 oder 1 : 500
- Grundrisse, Schnitte, Fassaden 1 : 100 oder 1 : 50
- Schutzraumbewilligungsgesuch
- Schutzraumbefreiungsgesuch
- Gesuch für Ölfeuerungs- und Tankanlagen
- Gesuch für den Anschluss an die Gemeindekanalisation
- Gesuch für den Anschluss an die Wasserversorgung
- Gesuch für den Anschluss an die Elektrizitätsversorgung
Gesuch direkt an die AEK stellen.
- Gesuch für den Anschluss an die Gemeinschaftsantenne Drei Höfe
- Eigentumsnachweis oder Bescheinigung des Baurechtes
- Bescheinigung für das näher Baurecht
- Energietechnischer Massnahmenhinweis
- Bauversicherung >>> **Direkt an SGV einreichen !**
- Weitere Unterlagen nach individuellem Bedarf.....!



Inhalte des Baugesuches

Eingereichte Baugesuche für Bauten müssen gemäss den entsprechenden Beispielen folgende Angaben zwingend enthalten.

Situationsplan 1:500 oder 1:1000 Umgebungsplan

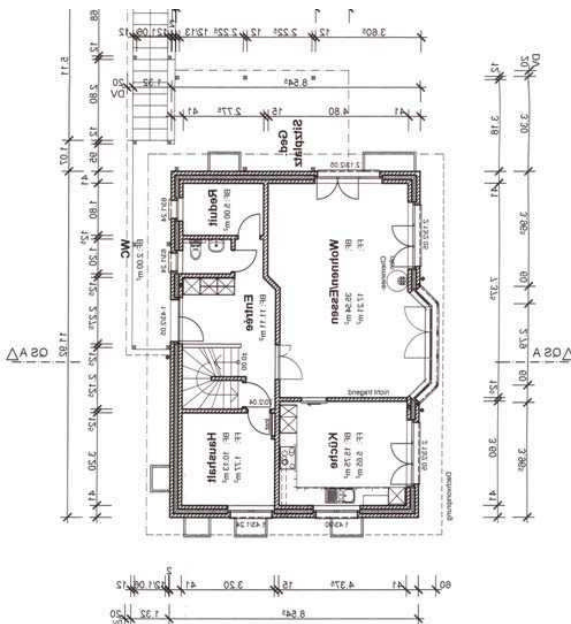


Folgende Angaben sind anzugeben:

- Gebäudegrösse
- Grenzabstände
- Baulinie
- Höhenfixpunkt
- Nordpfeil
- Unterschrift und Stempel Geometer (nur bei Situationsplan)
- Bäume, Wege, Plätze, etc. (nur bei Umgebungsplan)

Adresse von Bauherr und Grundeigentümer.
Unterschrift und Datum von Grundeigentümer,
Bauherr und Planverfasser.

Grundrisse 1:100 oder 1:50



Folgende Angaben sind anzugeben:

- Vermassung (Gebäude / Fenstergrössen)
- Bodenflächen
- Fensterflächen
- Nordpfeil

Adresse von Bauherr und Grundeigentümer.
Unterschrift und Datum von Grundeigentümer,
Bauherr und Planverfasser.



Berechnungen der Grünfläche, Ausnützungsziffer und Parkplatznachweis sind zu vermerken und auf einem separaten Blatt dem Gesuch beizulegen.

Es ist farblich zu kennzeichnen:

Bestehend = Grau

Neu = Rot

Abbruch = Gelb

**Für Fragen oder weitere Infos wenden Sie sich bitte an den
Präsidenten der Baukommission, Michael Frei, 062 968 02 26
oder
Gemeinderat Ressort Bau, Ueli Hofer, 062 968 90 55**